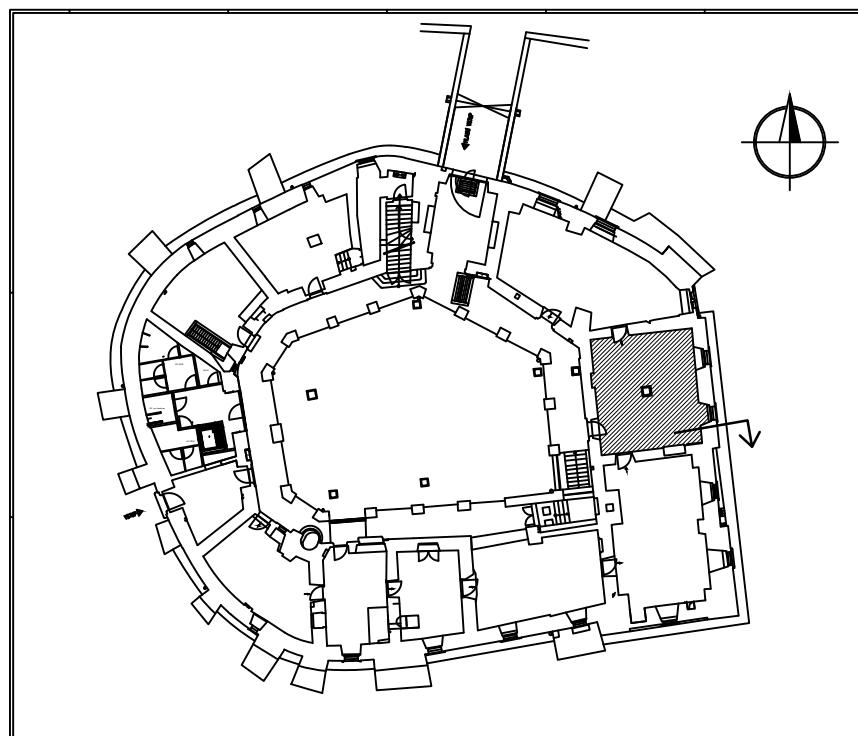


PROSKLENNÁ VITRINA NA FAJÁNSOVÉ NÁDOBÍ
 SUBTILNÍ AL ZÁRUBEŇ VLOŽENÁ DO NIKY,CELOSKLENĚNÉ DVEŘE
 POLICE SKLO KALENÉ BEZPEČNOSTNÍ NA POLICOVÝCH NOSIČÍCH
 NA BOCÍCH NIKY OCELOVÉ PROFILY S OTVORY PRO PODPĚRY SKLENĚNÝCH POLIC
 DVEŘE CELOSKLENĚNÉ,SPODNÍ SOKLOVÁ LIŠTA
 PANT OTVÍRAVÝ PRO CELOSKLENĚNÉ DVEŘE , ZÁMEK


1.NP



±0,000 = 180,00 m.n.m.

SOUŘADNICOVÝ SYSTÉM JTSK
 VÝŠKOVÝ SYSTÉM Balt po vyrovnání



ZADAVATEL:	STŘEDOČESKÝ KRAJ, ZBOROVSKÁ 11, 150 21 PRAHA 5		
UŽIVATEL:	STŘEDOČESKÉ MUZEUM, ZÁMEK č.p. 1, 252 63 ROZTOKY U PRAHY		
ZÁSTUPCE UŽIVATELE:	ŘEDITELKA MUZEA PhDr. Zita Suchánková		
 PROJEKTOVÝ ATELIER PRO ARCHITEKTURU A POZEMNÍ STAVBY, spol. s r. o. BĚLEHRADSKÁ 199/70, 120 00 PRAHA 2 TEL.: 22251 6186, 224 255 555 IČO: 45308616, e-mail: atelierts@atelierts.cz			PARÉ:
VEDOUcí PROJEKTANT:	Ing. arch. Tomáš ŠANTAVÝ		NÁZEV DÍLA: REKONSTRUKCE ZÁMKU V ROZTOKÁCH U PRAHY
HL. INŽ. PROJEKTU:	Ing. arch. Tomáš EFLER		
ZODPOVĚDNÝ PROJEKTANT PROFESE:	Ing. arch. Tomáš EFLER		
VYPRACOVAL:	Eva VEVERKOVÁ		
KONTROLOVAL:	Ing. arch. Tomáš ŠANTAVÝ		
DIGITÁLNÍ ZPRACOVÁNÍ:	AutoCAD 2012	ZMĚNA: 0	PROFESE:
STUPEŇ:	PROVEDENÍ STAVBY		INTERIÉR
DATUM:	ZAKÁZKOVÉ ČÍSLO:	MĚŘÍTKO:	PŘÍLOHA:
I/2012	011 031 12 00	1 : 20	1.03 PŘEDSÁLÍ, pol.3
			Č. PŘÍLOHY: I / 5